


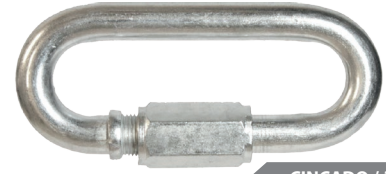
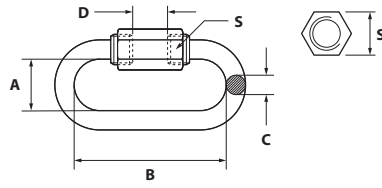




MALLA RÁPIDA CINCADA

 QUICK LINKS ZINC PLATED
 MAILLONS RAPIDES EN ACIER ZINGUÉ
 KETTENNOTGLIEDER



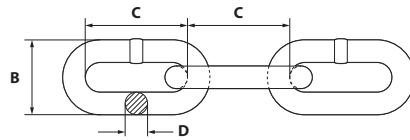
CAJA / BOX / BOÎTE 


CINCADO / ZINC PLATED

CÓDIGO Code / Code	MEDIDA Measure / Mesure	A	B	D	S	PESO Weight / Poids	
	m.m.	m.m.	m.m.	m.m.	m.m.	Kg.	
MRZ04	4	12	33	5	8	0,01	100
MRZ05	5	13	40	6,5	9	0,02	100
MRZ06	6	15	46	9	11	0,03	100
MRZ08	8	17,5	58	9,5	14	0,07	50
MRZ09	9	19	62	10	15	0,11	50
MRZ10	10	20,5	69	13	17	0,15	25
MRZ12	12	23,5	80,5	14,5	19	0,23	20
MRZ14	14	27	97	16	22	0,35	10
MRZ16	16	29,5	113	21	24	0,45	5


CADENA CINCADA*

 ZINC PLATED CHAIN
 CHAÎNE EN ACIER ZINGUÉ
 KETTE VERZINKT



CAJA / BOX / BOÎTE 

CINCADO / ZINC PLATED

CÓDIGO Code / Code	MEDIDA Measure / Mesure	B	C	PESO Weight / Poids	
	m.m.	m.m.	m.m.	Kg/10m	m
CZ02	2	8	12	0,7	270
CZ025	2,5	10	14	1,1	172
CZ03	3	12	16	1,6	130
CZ04	4	16	19	3	72
CZ05	5	20	21	5	43
CZ06	6	24	24	7,3	37
CZ07	7	28	28	10	22
CZ08	8	32	32	13	16
CZ09	9	36	36	16,5	13
CZ10	10	40	40	20,5	12

* Las cadenas comerciales de hierro cincado, no son ensayadas con respecto a la resistencia en el sentido de DIN 685 Parte 3, y no pueden ser empleadas como medio de elevación de carga, medio de limitación de correa, o medio de transporte, en el sentido DIN 15003, así como tampoco para la sujeción estática de cargas.